



Wir bieten Dir einen Kosmos an Möglichkeiten!

- Wie kann Deine Zukunft aussehen?
Lass uns gemeinsam überlegen!
- Welche Wünsche, welche Träume hast Du?
Gemeinsam arbeiten wir daran, sie umzusetzen!
- Du suchst neue Wege in der Schule, im Leben?
Wir begleiten Dich.
- Wo ist Dein Platz in der Arbeitswelt?
Wir helfen Dir, ihn zu finden.

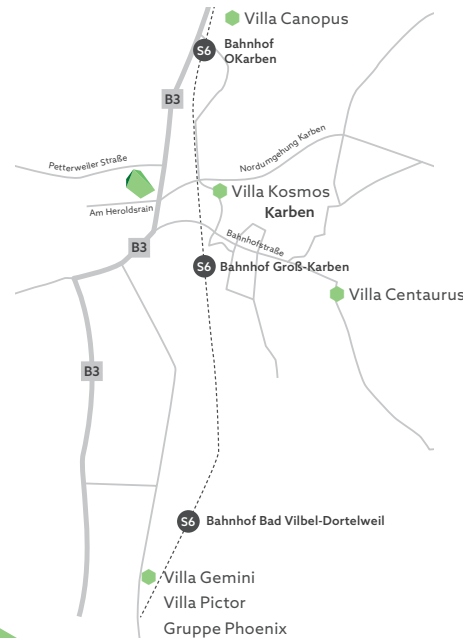
Kontakt

Stationäre Wohngruppen

T 06039 / 482-430
F 06039 / 482-77430
E NeuAufnahme@weltraeume-bbw.de

Haben wir Ihr Interesse geweckt?

Für Neuaufnahmen wenden Sie sich bitte an:
E NeuAufnahme@weltraeume-bbw.de



mehr Infos

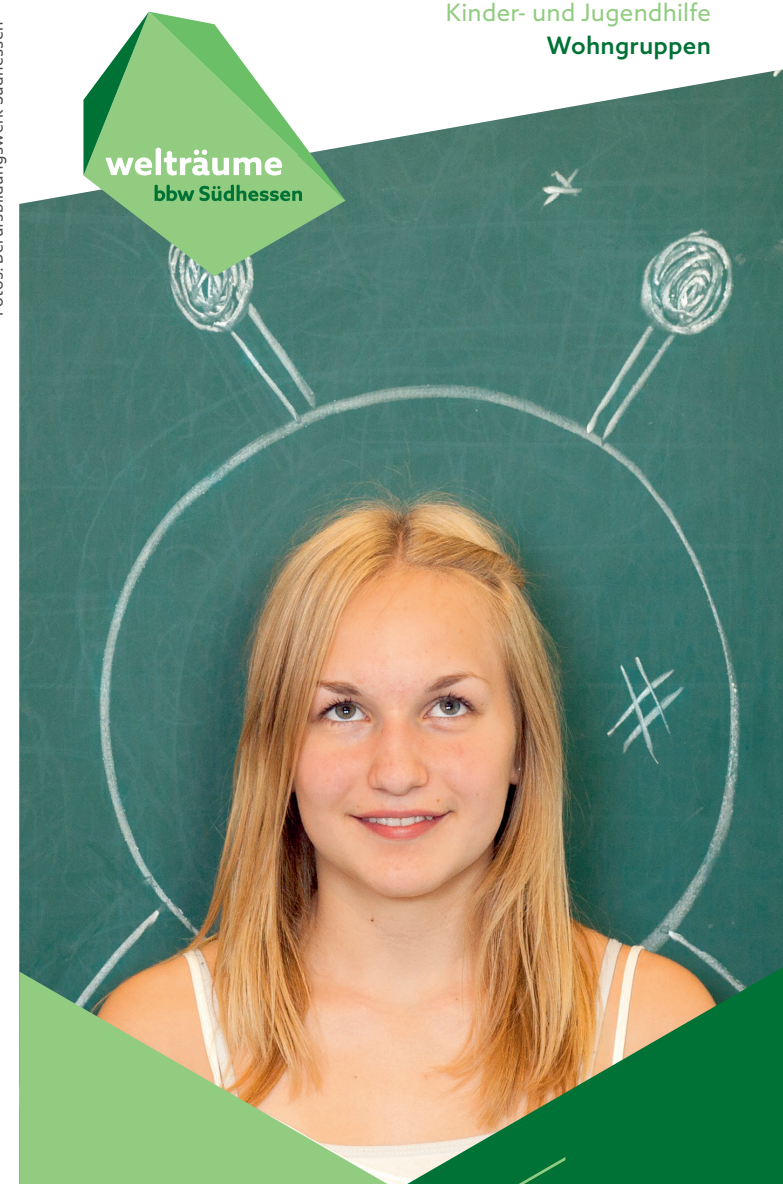
Berufsbildungswerk Südessen gGmbH

Am Heroldsrain 1 • 61184 Karben
T 06039 / 482-0 • F 06039 / 482-199
E info@bbw-suedhessen.de
www.weltraeume-bbw.de

Fotos: Berufsbildungswerk Südessen

Kinder- und Jugendhilfe
Wohngruppen

welträume
bbw Südessen

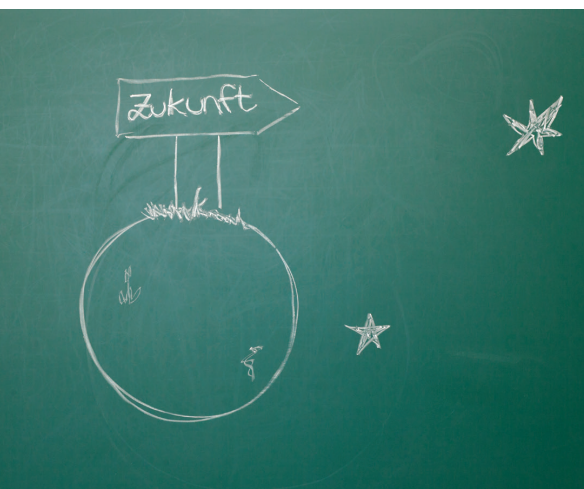


Kinder- &
Jugendhilfe

Stationäre
Jugendhilfe-Wohngruppen
in Karben und Bad Vilbel

Ein Kosmos
voller Möglichkeiten

w001/07.2020



Aufbruch in neue Welten

Die stationären Jugendhilfe-Wohngruppen der „WeltRäume – Hilfen zur Erziehung“ stellen sich vor

Die Zukunft soll man nicht voraussehen wollen, sondern möglich machen.

Antoine de Saint-Exupéry

Die Jugendhilfe-Wohngruppen der „WeltRäume“ fördern Jugendliche in ihrer Entwicklung und begleiten sie auf ihrem Weg – zurück in die Herkunftsfamilie oder in ein selbstständiges Leben.

Das pädagogische Logbuch

Unsere Wohngruppen bieten Kindern und Jugendlichen im Alter von 14 bis 21 Jahren einen Ort, an dem sie sich sicher und aufgehoben fühlen können. Die pädagogischen Mitarbeiter*innen begleiten die jungen Menschen individuell, wertschätzend und offen in allen Lebenslagen. Sie unterstützen sie dabei, verlorenes Vertrauen in die eigene Person und zu anderen Menschen zurückzugewinnen.

Allen Bewohner*innen stehen gemütlich eingerichtete Einzelzimmer zur Verfügung, die sie individuell gestalten können. Dazu gehören außerdem liebevoll ausgestattete Gemeinschaftsräume sowie ein schönes Außengelände. Kurz: Ein behagliches Zuhause, ein Ort zum Ankommen und sich Entfalten!



Gemeinsamer Küchen- und Essbereich für die Bewohner*innen



Den Übergang zur Selbstständigkeit gestalten

In den Angeboten der WeltRäume geht es darum, positive Beziehungen zu erfahren, auf dieser Grundlage schrittweise Eigenständigkeit einzuüben und selbstständig zu werden. Dazu gehört auch, sich schulisch und beruflich zu orientieren, eine Ausbildung zu machen und seinen Lebensunterhalt durch eigene Arbeit zu verdienen. Dafür bietet das Berufsbildungswerk Südhessen in Karben mit seinen vielfältigen Möglichkeiten der Berufsorientierung und Ausbildung ideale Voraussetzungen.

Wohnbeispiel in der Villa Gemini



Kostenübernahme

Die Kosten der Jugendhilfe werden von den regional zuständigen Jugendämtern getragen.

Förderangebote im Rahmen der Berufsorientierung, der Ausbildung oder anderer Maßnahmen der Jugendberufshilfe trägt in der Regel die Agentur für Arbeit.

Die Wohngruppen

Villa Canopus (Karben):

8 Wohnplätze in einer vollstationären Jugendhilfe-Wohngruppe mit einem heilpädagogisch-sozialtherapeutisch ausgerichteten Konzept

Villa Centaurus (Karben):

8 Wohnplätze in einer vollstationären Jugendhilfe-Wohngruppe mit einem heilpädagogisch-sozialtherapeutisch ausgerichteten Konzept

Villa Kosmos (Karben):

8 Wohnplätze in einer vollstationären Jugendhilfe-Wohngruppe und 3 Wohnplätze mit einem Konzept zur Verselbstständigung

Villa Gemini (Bad Vilbel):

Gruppe Castor: 9 Wohnplätze in einer vollstationären Jugendhilfe-Wohngruppe

Gruppe Pollux: 9 Wohnplätze in einer vollstationären Jugendhilfe-Wohngruppe

Gruppe Phönix: 4 Wohnplätze mit einem Konzept zur Verselbstständigung

Villa Pictor (Bad Vilbel):

5 Wohnplätze mit einem Konzept zur Verselbstständigung

